



# Water Filter for Fridge

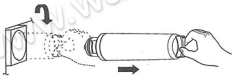
Tel. 1300 767 072

- ①
- ➊ Shut off water supply.
  - ➋ Cortar la alimentación del agua
  - ➌ Couper l'approvisionnement en eau.
  - ➍ Wasserversorgung einstellen.



- ②
- ➎ Rotate old filter counter clockwise 1/4 turn and pull it out.
  - ➏ Girar el filtro viejo 1/4 de vuelta en sentido de contra reloj y sacarlo afuera.
  - ➐ Tourner le vieux filtre d'un quart de tour dans le sens inverse des aiguilles d'une montre et le retirer.
  - ➑ Alten Filter gegen dem Uhrzeigersinn um 1/4 umdrehen und ihn herausziehen.

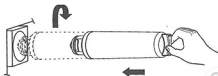
- ⊗
- ➒ During initial installation of the water filter, remove the bypass cap located in the refrigerator and retain for later use.
  - ➓ Remover el tapon del puente instalado en el interior del refrigerador durante la instalación inicial del filtro de agua y conservarlo para su uso después.
  - ➔ Pendant l'installation initiale du filtre à eau, enlever la capsule de dérivation dans le réfrigérateur et la conserver pour un usage ultérieur.
  - ➕ In der Anfangsphase der Installation vom Wasserfilter Bypassdeckel im Kühlschrank abziehen und aufbewahren, um später wieder zu verwenden.



- ③
- ➔ Remove white cap.
  - ➖ Quitar el tapon blanco.
  - ➗ Enlever le capuchon blanc.
  - ➘ Weißen Deckel abziehen.



- ④
- ➙ Insert the new filter into the filter head and rotate clockwise 1/4 turn.
  - ➚ Insertar el filtro nuevo en la cabeza del filtro y gire 1/4 de vuelta en sentido de reloj.
  - ➛ Insérer le filtre neuf dans la tête du filtre et tourner un quart de tour dans le sens des aiguilles d'une montre.
  - ➜ Neuen Filter in den Filterkopf einsetzen und ihn im Uhrzeigersinn um 1/4 umdrehen.



- ⑤
- ➜ Turn on the water and check for leaks. If leaks occur, repeat step 1,2,3,4. If leaks persist, discontinue use and call your supporting dealer.
  - ➝ Abrir la alimentación de agua y chequear si hay escape de líquido. En caso de detectar escape repetir los pasos 1,2,3 y 4. Si el escape continua parar la maniobra y llamar al servidor local.
  - ➞ Ouvrez l'eau et vérifiez les éventuelles fuites. Si une fuite se produit, répéter les étapes 1,2,3 et 4. Si une fuite persiste, cessez l'utilisation et appeler le centre d'assistance.
  - ➟ Wasser zuführen und auf Undichtigkeit überprüfen. Wenn eine Undichtigkeit auftritt, Schritt 1,2,3 und 4 wiederholen. Wenn es aber immer weiter undichtig ist, das Gerät einstellen und mit der Kundendienst Kontakt aufnehmen.



- ⑥
- ➟ Flush filter for 5 minutes before use.
  - ➠ Lavar el filtro durante 5 minutos antes de usar.
  - ➡ Laver le filtre pendant 5 minutes avant utilisation.
  - Vor Gebrauch Filter für 5 Minuten abspülen.

